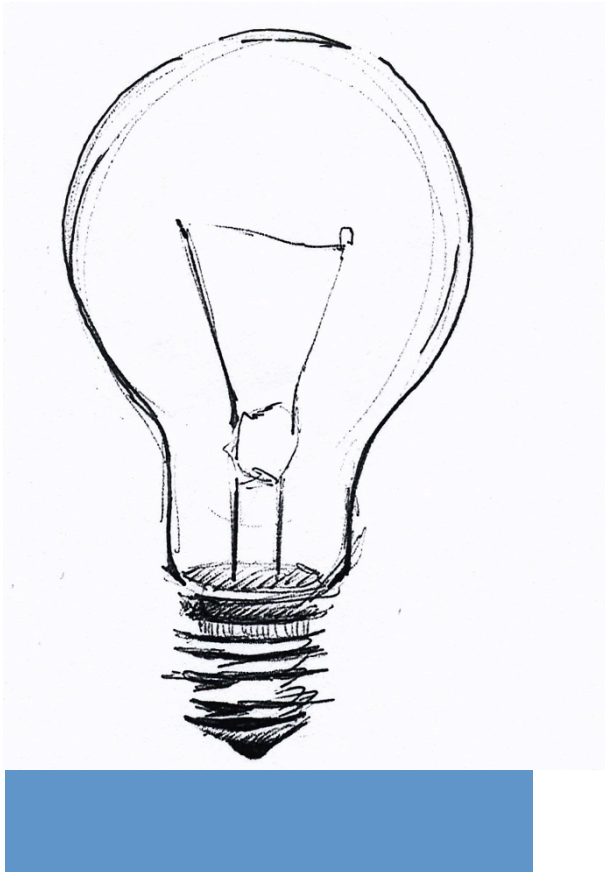


La Teoría detrás de Estrategic Play®: ¿Por qué este método funciona!

strategic[®]
play





Este folleto ha sido desarrollado para proporcionar una visión general de por qué creemos que el método que llamamos “Estrategic Play” es un enfoque poderoso para resolver problemas de negocios.

Si usted es responsable de los resultados del negocio y no sabes qué hacer a continuación, este podría ser el enfoque que usted ha estado buscando.

Este método ha sido desarrollado, co-creado, y continúa siendo adaptada por un grupo de líderes de procesos innovadores de todo el mundo, personas a las que llamamos “**Consultores no tradicionales**” de Strategic Play®. En conjunto, han descubierto que los métodos tradicionales para resolver problemas complejos de negocios, para facilitar, o para capacitar a la gente, simplemente no funcionan. Ellos han llegado a comprender que el mundo laboral ha cambiado. No sólo los planes de negocio están anticuados, sino que son responsables de la desaparición de muchas grandes organizaciones. El proceso que utilizamos no es de alta tecnología. Requiere notas adhesivas, marcadores, hojas grandes de papel, bloques de LEGO® y otras herramientas de baja tecnología. La forma en que facilitamos a los participantes a utilizarlos es lo que hace al enfoque innovador. El proceso permite a las personas participar en métodos amigables al funcionamiento del cerebro que permiten conversaciones complejas para resolver problemas enredados.



USOS:

Todos los talleres son personalizados, pero esta lista le da algunas ideas de los tipos de formas en que nuestras herramientas pueden ser utilizadas:

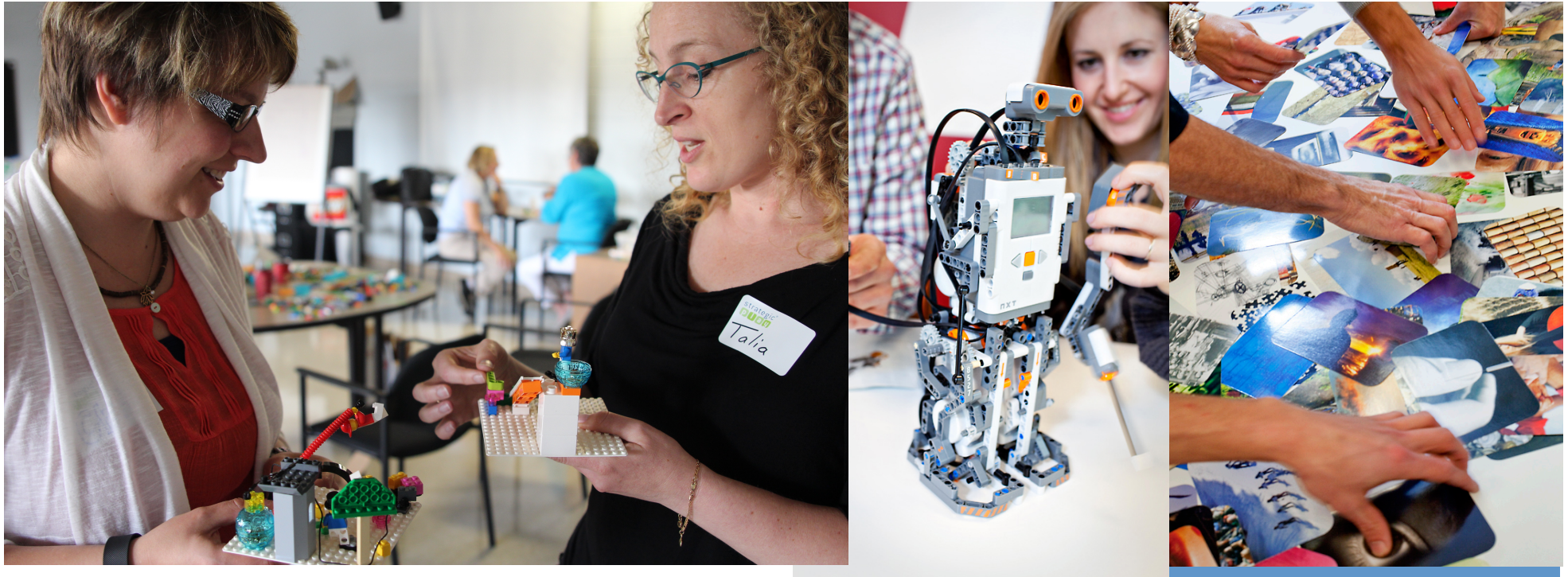
- Liderazgo
- Desarrollo
- Imagen de marca e Identidad
- Desarrollo organizacional
- Construcción comunitaria
- Gestión de proyectos
- Estrategia
- Trabajo en equipo
- Gestión de conflictos
- Planificación y Ejecución
- Innovación
- Resolución de problemas enredados
- Desarrollo económico
- Coaching y Mentoría
- Planes de sucesión.



Las personas que trabajan juntas:

El proceso que utilizamos en nuestros talleres han sido desarrollado específicamente para ayudar a individuos, grupos / equipos / directivos y organizaciones que se desempeñan al más alto nivel, con el fin de alcanzar sus objetivos declarados a través de un proceso de pensamiento innovador y la creatividad sistemática. Usted podría estar pensando en este momento, "pero no soy creativo." Cualquiera que alguna vez haya hecho la cena o desarrollado un presupuesto ha utilizado su imaginación. Y es su imaginación lo que se necesita para pensar en las cosas de una nueva manera para navegar el cambio. Como "**Consultores no tradicionales**" entendemos el negocio y tenemos experiencia en los procesos que activan ese potencial inutilizado en cada uno, en todas las organizaciones, pero usted es el experto en nuestro taller.

Nosotros involucramos la mente a un nivel de pensamiento más profundo utilizando métodos altamente visuales, táctiles y auditivos que crean respuestas emocionales dentro de un marco experiencial. Este proceso permite que el cerebro pueda descubrir nueva información y luego almacenar esta información en la memoria a largo plazo, donde puede acceder más tarde para utilizarla en una situación de trabajo en tiempo real.



Proceso innovador:

Muchas sesiones de talleres, dependen en gran medida de PowerPoint, conferencias, o tal vez incluso vídeos tradicionales de formación, ponen la información en la memoria de corto plazo o de trabajo, sólo para ser olvidada. Si usted recuerda la última sesión de entrenamiento a la que asistió, probablemente no tuvo impacto en su forma de trabajar. Pero es más probable que todavía recuerda la disección que hizo a esa rana en la clase de ciencias de la escuela secundaria. Esto se debe a que experimentó algo memorable, usted fue el explorador, el descubridor y aprendió la información a través de hacer. El proceso funciona de una manera similar. La gente bloquea la información que obtienen en la mente subconsciente. A diferencia de la experiencia de la clase de ciencias, estas actividades están directamente relacionadas con lo que está sucediendo en el trabajo actualmente. Los puntos de vista y nuevos conocimientos que los participantes ganan tienen parámetros fijos y accesible cuando lo necesitan.

El Cerebro:



Cuando resolvemos problemas, el cerebro almacena información en la corteza frontal, el cual no puede almacenar eficazmente más de siete cosas a la vez. Al utilizar modelos 3D los participantes crean artefactos que contienen grandes cantidades de información, liberando la memoria de trabajo para la generación de ideas y el pensamiento innovador. Usted está literalmente dando una mano a su cerebro.

Construir o hacer cosas, contar historias o explicar, preguntas y respuestas, todas crean espacio para un proceso introvertido y extrovertido; lo que permite a todos los participantes involucrarse, explorar, descubrir y compartir. Mientras resuelven problemas, la gente converge o filtra rápidamente. Tan pronto como una idea es puesta sobre la mesa, alguien hace de abogado del diablo y se descarta todo. Nuestro método permite ambos procesos de pensamiento, convergente y divergente, aplicado de manera apropiada.

Tiempo para incubación permite a la creatividad y la innovación florecer. Esto aplica, procesos creativos permiten a las personas formular y desarrollar nuevas ideas en un ambiente seguro y abierto, donde la verdadera genialidad de todo el mundo puede brillar. Todas las empresas de hoy necesitan el capital intelectual de cada miembro para ayudar a navegar a través de las situaciones complejas que nos enfrentamos en este mercado impredecible.



Ritmo acelerado del cambio

Ya que nos encontramos enfrentando cambios tan rápido, es prudente considerar la investigación líder en la gestión del cambio. Ella indica que para crear un cambio real en el pensamiento y la conducta, necesitamos ayudar a la gente a experimentar conceptos y pensar sobre el cambio por sí mismos. Cuando simplemente presentamos conceptos a las personas en las sesiones de formación tradicionales, el cerebro se confunde y se pueden congelar, rechazando nuevas ideas.

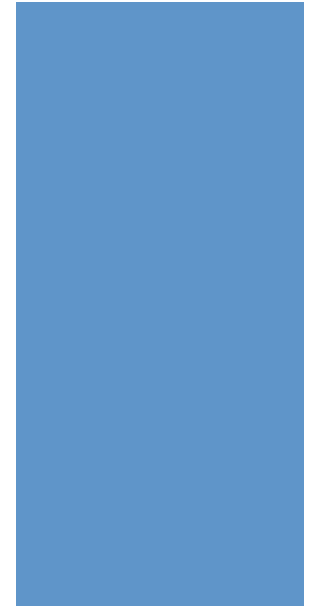
Al cerebro no le gusta probar cosas desconocidas; a menudo rechazar nuevas ideas sin considerarlas plenamente. Esa es la razón por la que muchas organizaciones se atascan haciendo lo mismo una y otra vez a pesar de que la gente sabe que la misma solución es probable que genere el mismo mal resultado. El cerebro necesita tiempo para pensar, proceso, e incubar cuando se le da nueva información. Proporcionando al cerebro con herramientas visuales solidas junto con una buena historia permite el procesamiento rápido que ayuda al cerebro a clasificar y descifrar información compleja. En nuestras sesiones amigables al funcionamiento cerebral nos aseguramos de que el cerebro tenga el tiempo para trabajar a su máxima capacidad. Puede parecer un juego - pero esto es un trabajo serio.



Prueba de escenarios o situaciones

Presentar situaciones y probar los escenarios de una manera lúdica permite a las personas la oportunidad de experimentar el miedo, el fracaso, y la emoción, con menos riesgos. El proceso permite aún una leve molestia, el miedo y la incertidumbre. Pero es una manera en que la ansiedad se mantiene bajo control, lo que permite a la gente a experimentar el aprendizaje, mientras la información se solidifica en el cableado de la mente subconsciente.

También sabemos que cuando la gente experimenta demasiada ansiedad o aburrimiento durante una reunión o entrenamiento, no aprenden. Ellos necesitan estar en la zona "Flow" fluid, con el componente emocional añadido para permitir que la experiencia sea inolvidable. Strategic Play es juego con un propósito y nosotros llevamos a la gente a la zona de aprendizaje. No estamos jugando o creando por diversión o alegría, sino para conectar directamente el aprendizaje con los objetivos del taller. Y todos los talleres están diseñados a la medida para satisfacer los resultados del grupo o de la organización.



Pensamiento estratégico en tiempo real

El proceso tiene lugar en tiempo real, lo que significa que es relevante ahora y que los elementos de acción están inmediatamente listo para su implementación. El verdadero poder de esta aplicación proviene de la capacidad del proceso para ayudar a las personas a pensar por sí mismas en situaciones vivenciales. Y la situación del taller es sobre una situación relacionada con el trabajo y la vida real. Muchas modas de talleres han ido y venido: talleres de cuerdas, descenso por agua turbulenta (rafting), búsqueda del tesoro en equipo, etc. Sin embargo, nuestros procesos están profundamente arraigada en investigaciones científicas de negocios, educación y psicología. Discutimos lo que está sucediendo actualmente en el entorno de las oficinas o negocios, haciéndolos de manera relevante y transparente, permitiendo el movimiento y el cambio. Es difícil entender cómo las actividades de aventuras al aire libre pueden cambiar su forma de trabajar el lunes. Pero un taller de Strategic Play utiliza herramientas específicamente diseñadas para discutir y explorar la forma en que trabajamos en este momento y los mapas mentales que la gente comparte sobre el trabajo que hacen. Hay una conexión directa entre el juego y el trabajo que hacen y la gente ve la relevancia de inmediato y continúan haciendo las conexiones a medida que la sesión se desarrolla.



Verificando premisas

Cada individuo entra en la fuerza laboral con procesos de pensamiento complejos y mapas mentales bien definidos. El reto viene en que esperamos que todo el mundo piense de la misma manera. Cuando altos directivos proporcionan dirección, asumen que cada persona tomó esa información y llegaron a las mismas conclusiones. Desafortunadamente, es todo lo contrario a medida que integramos la información en nuestro sistema de pensamiento complejo y hacemos suposiciones que son difíciles de revisar. Desarrollar modelos mentales compartidos bien entendidos y precisos es uno de los retos más difíciles del trabajo en equipo, proyecto de trabajo o cualquier tipo de trabajo que hacemos juntos. Strategic Play es la clave para desbloquear este misterio.

En el entorno de negocios complejos actual, los empleados son contratados principalmente para pensar. Sin embargo, la mayoría de las organizaciones siguen utilizando un viejo estilo de liderazgo que no involucra mentes inteligentes. Organizaciones de alto funcionamiento requieren líderes que puedan mejorar los procesos de pensamiento, ya que es por eso que fueron contratados y por lo que la organización está pagando para que hagan. Organizaciones de alto nivel ayudan a las personas en hacer esto bien y las herramientas de Strategic Play® facilitan el pensamiento, proceso de comunicación que llevan las conversaciones a niveles más profundos. La mayoría de los empleados son personas muy capaces que prosperan cuando los líderes utilizan este enfoque; quieren trabajar más inteligentemente y tienen hambre de este tipo de apoyo innovador donde pueden utilizar sus cerebros totalmente para desbloquear sus grandes ideas.



Usted es el experto en la materia

A diferencia de otros consultores, el Strategicplay® “**Consultores no tradicionales**” entrenador que utilizan este enfoque reconoce que los expertos en la materia son nuestros clientes; las personas que están más cerca de los temas saben más sobre sus negocios que nadie. No somos sólo co-creadores y usuarios de un método de una caja de herramientas, vamos añadiendo al cuerpo de conocimiento porque constantemente se están desarrollando más herramientas y técnicas. Ya que el mundo que nos rodea sigue cambiando también lo hacen nuestras herramientas y técnicas. Si usted está buscando algo que es innovador para ayudar a su organización, empresa o equipo a avanzar con éxito, esta caja de herramientas facilitada podría ser exactamente lo que usted ha estado buscando.

Cómo conseguirlo

Si usted no sabe qué hacer a continuación y usted es responsable de los resultados del negocio, llámenos hoy para una consulta gratuita. Estaremos más que encantados de ofrecerle un presupuesto para su próxima gestión de entrenamiento, taller facilitado, sesión de estrategia, construcción comunitaria o reunión de junta.



2011© Strategic Play Group Ltd.

www.strategicplay.ca

¡Llámenos hoy mismo! ¡Su personal está esperando por esto!

Rosa Mon: (507) 6487-2132